

日本の可能性を
“縦の運び”
で支える

MORIYA ELEVATOR

COMPANY PROFILE



大型荷物用エレベーターのリーディングカンパニー ニッチな市場で トップシェア



船舶用エレベーターの市場にも強み

6. リニューアル

当社製だけでなく、
他社製エレベーターの
全面リニューアルにも対応

老朽化したエレベーターについて、安全性・利便性・建物価値を向上させ、現行法規に適合させるためのリニューアル(入替)をご提案します。



新設 需要

1. 企画・提案

お客様のニーズに沿った
オーダーメイドのご提案

長年にわたる豊富な経験と知識に基づき、お客様のご要望に沿った最適な製品をご提案します。



5. メンテナンス

オーダーメイドでも確かな
安心をお届けする、
メンテナンスシステム

定期保守点検から緊急修理まで、確かなサービスで製品の安全性を守り、製品寿命を最大化します。24時間365日対応のサービス情報センターと全国53ヶ所のサービスステーションの連携により、細やかなメンテナンスと、万が一の故障時における迅速な対応が可能です。



2. 設計

「ご希望のエレベーター」
にカスタマイズ

意匠や表示、塗装、材質、プログラムに至るまで幅広いオプション群から、ご要望に沿った独自仕様のエレベーターを設計します。



4. 据付

専門技術スタッフによる
安全かつ正確な施工

経験豊富な専門技術スタッフが、様々な仕様のエレベーターを安全第一かつ責任をもって、据付します。



3. 製造

「安全」「堅牢」「融通性」が
製品づくりの基本コンセプト

徹底した品質管理のもと、「質実堅牢」な製品を製造し、お届けします。コストダウンと高品質を両立させることで、適正な価格でのご提案を可能にしています。



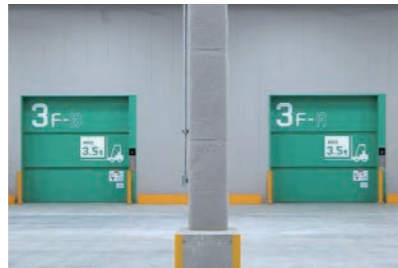
様々な産業分野で、幅広いお客様のニーズにオーダーメイドでお応えします。

納入実績はこちらから



| 荷物用エレベーター

多様な荷物やその運搬機器に合わせた製品づくりが特徴です。
ご使用方法や環境に配慮した幅広いオプション群から、お客様のご要望に沿った独自仕様のエレベーターをご提案します。
他にも「冷凍倉庫用」「人荷共用」「自動車用」など、様々な用途に応じたラインアップを取り揃えています。



水洗い対応



超ワイドエレベーター (横 14.5m × 縦 2.65m × 奥行 2.65m)

| マックリフター

エレベーター技術とコンベア技術の融合を図って開発した、弊社オリジナルの垂直自動搬送機です。



| 船舶用エレベーター

あらゆる海上設備の環境下において、乗組員や旅客の皆様へ、安心・安全な移動をご提供します。



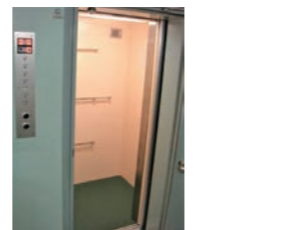
LNG 船



バルク船



コンテナ船



荷物用エレベーターの点検ポイントを熟知したスタッフによる確かなメンテナンスで、安心をお届けします。他社製荷物用エレベーターのリニューアルにも対応します。

| メンテナンス

設計・製造したメーカーならではのメンテナンスにより、安心・安全を提供します。
法令に基づく毎月の定期点検実施のほか、昇降機等検査員による定期検査報告や性能検査実施時の検査立会業務にも対応します。



〈海外拠点〉
●上海守谷電梯有限公司



全国のサービス拠点

- 本社サービスセンター
- 支店、事務所
- サービス拠点

| リニューアル

老朽化したエレベーターについて、安全性・利便性・建物価値を向上させ、現行法規に適合させるためのリニューアル(入替)をご提案します。
他社製のエレベーターにも対応し、リニューアル後のメンテナンスもメーカーとしてご提供する、安心の保守・点検契約プランをご用意しております。

施工事例 1: 「かご室」



BEFORE



AFTER

施工事例 2: 「巻上機」



BEFORE



AFTER

ご挨拶

当社は1950年3月に設立され、荷物用エレベーターを主力に、自社ブランドのエレベーターの設計・開発・製造・据付・保守・修理・リニューアルまでをワンストップで提供している、総合エレベーターカンパニーです。

「信頼と誠実」を社是とし、「安全」「堅牢」「融通性」という基本コンセプトを守りながら、お客様の安心・安全を第一に、質実堅牢な製品づくりで「お客様の声」に答え続けていくことを経営方針としております。

「信頼と誠実」。一見平凡な言葉ではありますが、この五文字が、当社の創業以来の社是でございます。

「お客様からの要望や依頼に対して誠実に取り組むこと」「品質のよいエレベーターを製作・供給すること」、「故障や閉じ込め事故等が発生した場合は、一層誠実に対応すること」によって、社会からの信頼を得ることが当社の発展につながり、ひいては社会貢献に結びつくという考えでございます。

荷物用エレベーター・船舶用エレベーターを通じてインフラを担い、社会に貢献してまいります。



代表取締役社長
守谷 貞夫

会社情報

商号	守谷輸送機工業株式会社 Moriya Transportation Engineering and Manufacturing Co.,Ltd.
代表	代表取締役社長 守谷 貞夫
設立	1950年3月
本社	神奈川県横浜市金沢区福浦1-14-9 (代表) 045-785-3111
資本金	1,082,117,000円(2024年3月現在)
上場証券取引所	東京証券取引所 スタンダード市場 証券コード6226
従業員数	368名 ※パート社員含む(2024年3月31日現在)
業務内容	各種エレベーター、垂直自動搬送機等 輸送機械の販売、設計、製造、据付、保守、修理、改修工事、リニューアル等に関する全業務

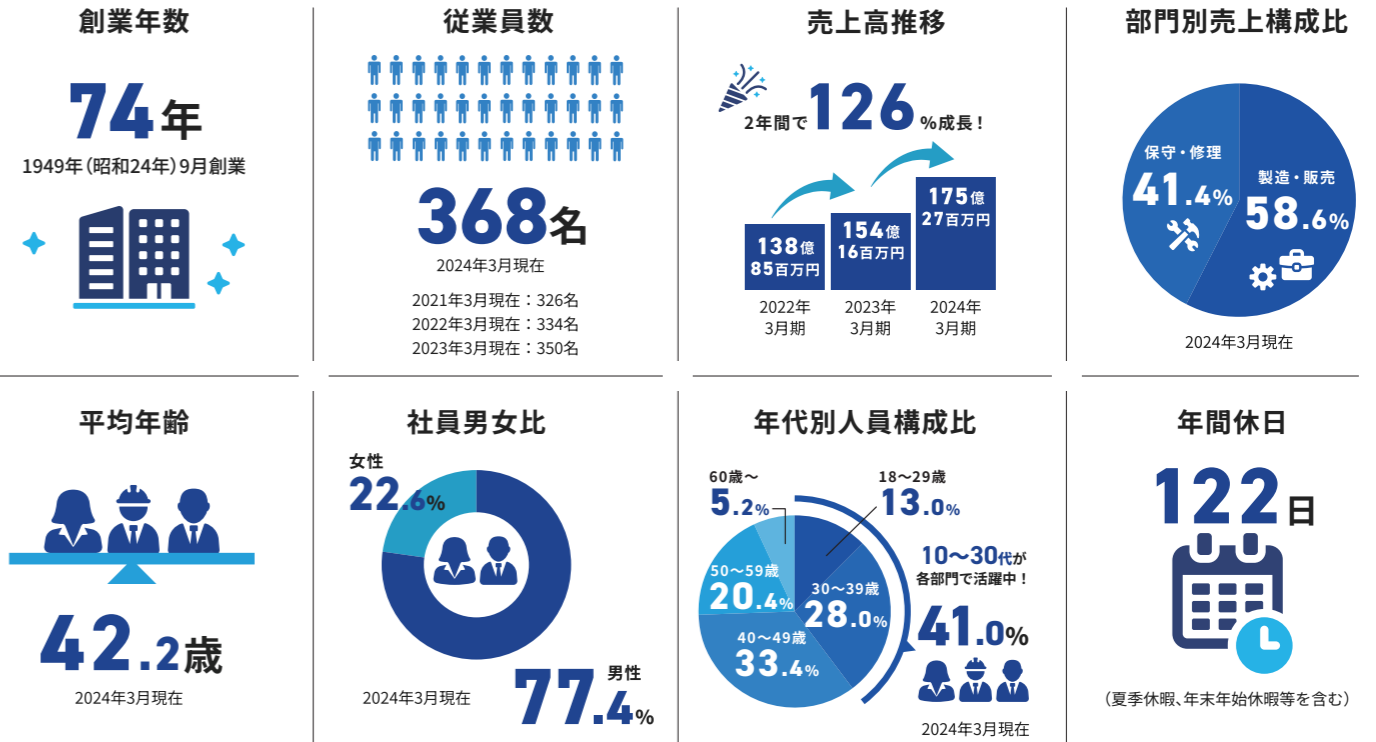


製造許認可

建設業者登録番号	国土交通大臣許可(般-3) 第6463号
エレベーター製造許可	神労基許 ク第429号 油圧式 積載荷重30.0t 神労基許 ク第1153号 ロープ式 積載荷重20.0t
クレーン製造許可	神基認 ク第235号 10t 門型クレーン等各種 神基認 ク第257号 10t ポスト型ジブクレーン等各種 神基認 ク第269号 30t 天井クレーン等各種
船舶用エレベーター特許	[日本] 特許第7081896号 [韓国] 第10-2434121号
ISO 9001	2000年12月 認証取得



数字で見る守谷エレベーター (2024年3月期)



こんなところにも守谷エレベーター





 **守谷輸送機工業株式会社**

神奈川県横浜市金沢区福浦 1-14-9



<https://moriya-elevator.co.jp>

HPはこちらをご覧ください。



<https://moriya-elevator.co.jp/recruit/>

採用情報はここからご覧ください。